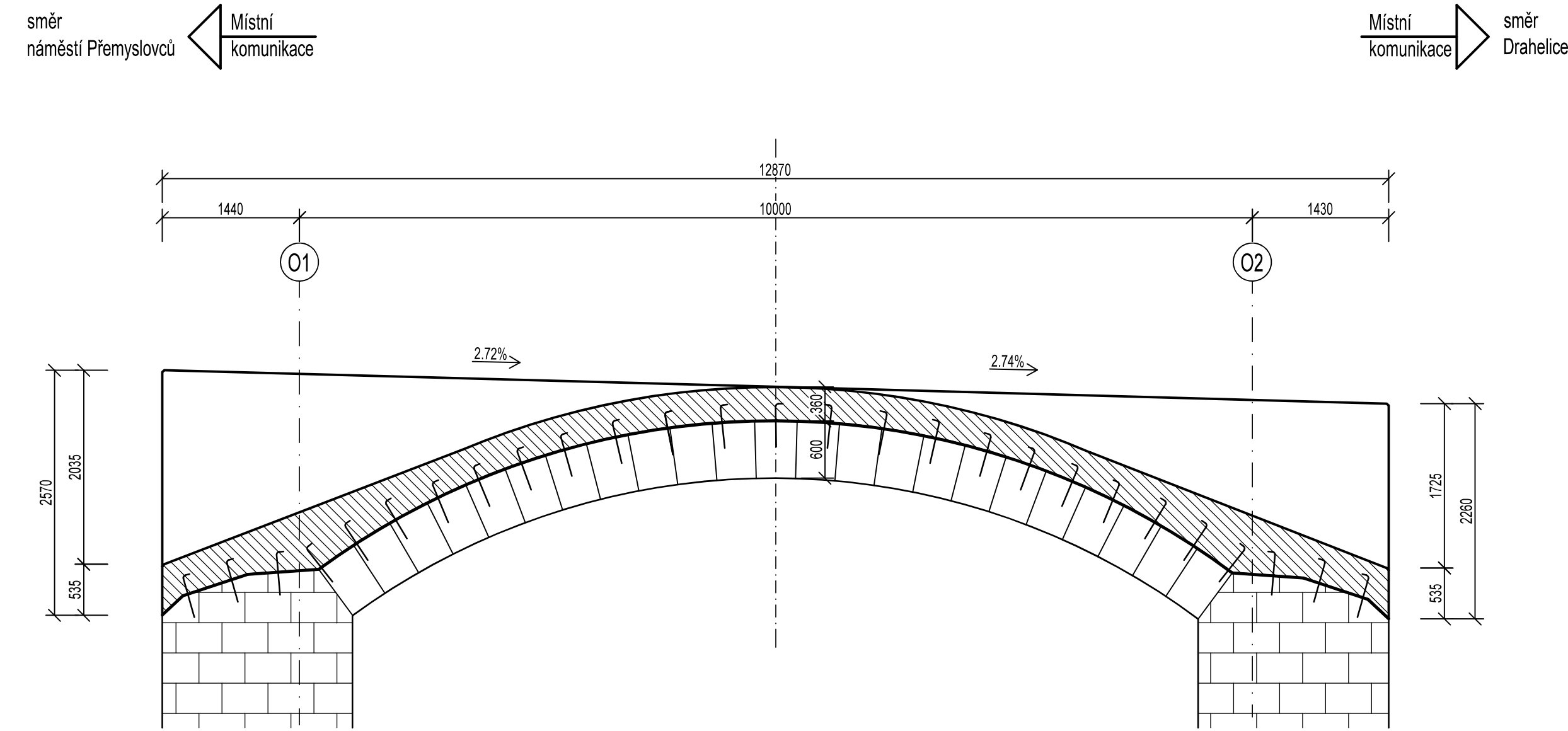
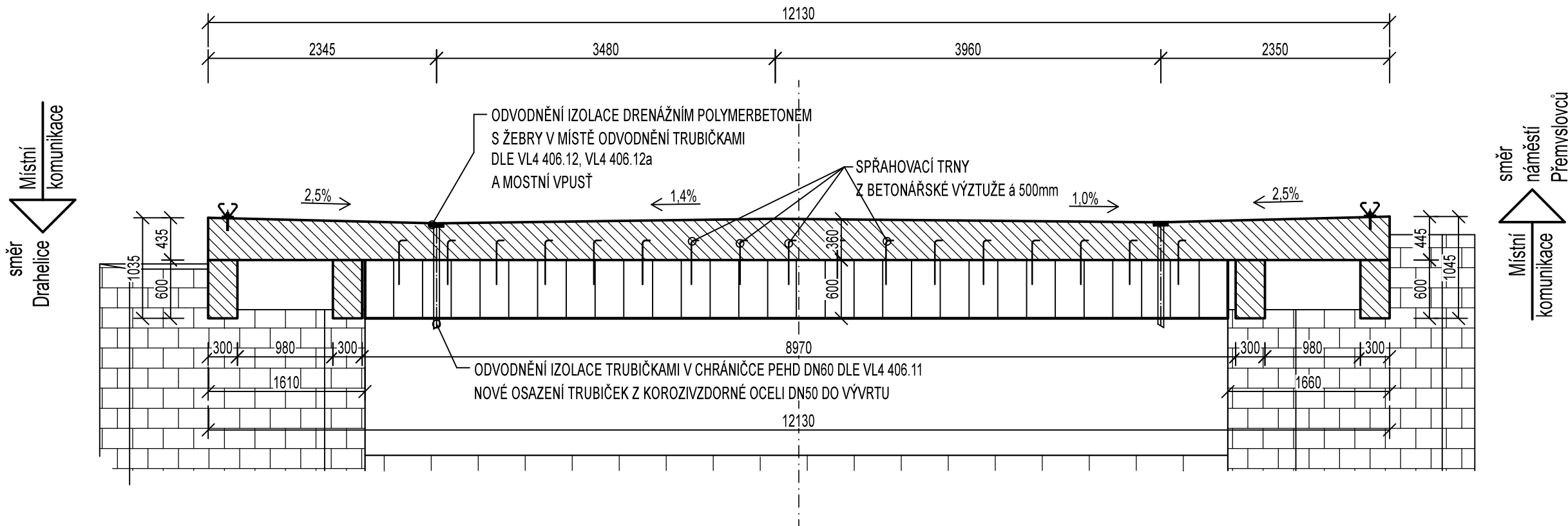


TVAR NOSNÉ KONSTRUKCE, M 1:50

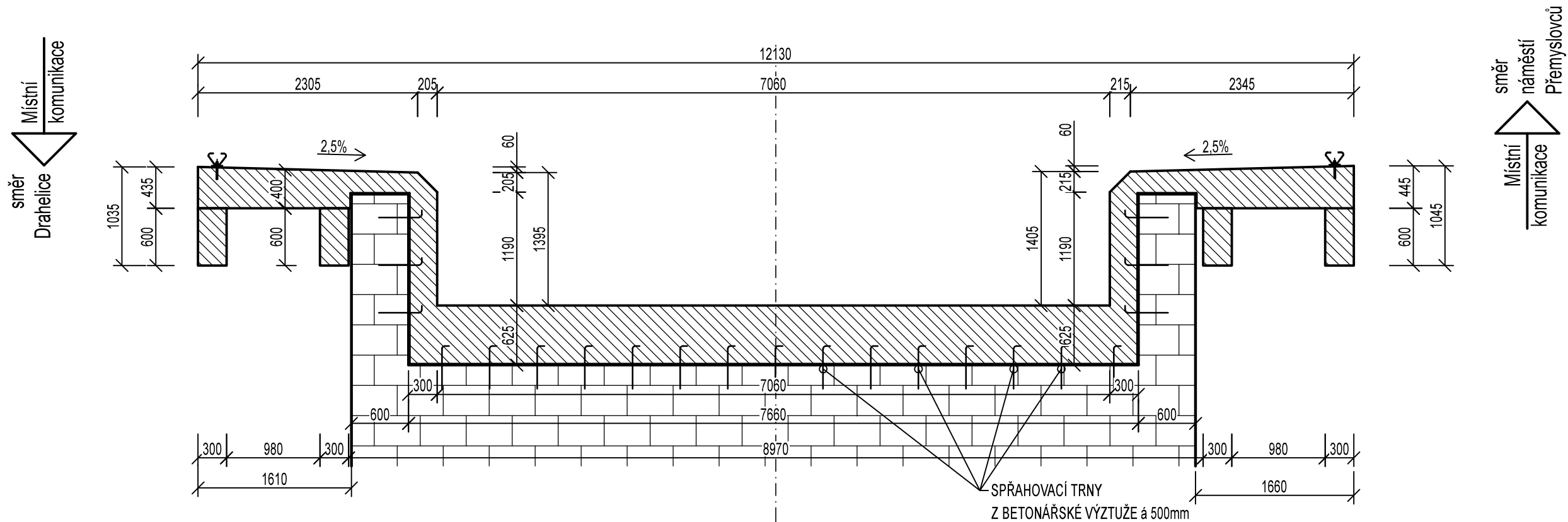
PODÉLNÝ ŘEZ 1-1



PŘÍČNÝ ŘEZ 2-2



SCHEMA PŘÍČNÉHO ŘEZU NAD PODPOROU



OBJEM BETONU:

NOSNÁ KONSTRUKCE	13,716 x 0,5 x 12,129 + 8 x 0,3 x 2 = 87,981m³
TRÁMOVÁ KONSTRUKCE	0,3 x 0,6 x 15,6 x 4 = 11,232m³
CELKEM OBJEM BETONU	99,213m³

MATERIÁLY:

BETON MUSÍ SPLŇOVAT POŽADAVKY TKP18 A ČSN EN 206+A3	
ŽB. MONOLITICKÁ SPRÁHOVACÍ DESKA NOSNÉ KONSTRUKCE	C30/37-XC4, XF2, XD1-CI 0,4-Dmax 22-S4
KATEGORIE NÁVRHOVÉ ŽIVOTNOSTI:	5 (100 let)

BETONÁŘSKÁ OCEL:

DLE ČSN EN 10 027; ČSN 42 0139; ČSN EN 10 080
B500B


KRYTÍ:

MINIMÁLNÍ	Cmin= 50mm
NOMINÁLNÍ	Cnom= 60mm

POZNÁMKY

- ZKOŠENÍ HRAN BETONOVÝCH KONSTRUKCÍ BUDE PROVEDENO POMOCÍ LÍŠT 20/20 VLOŽENÝCH DO BEDNĚNÍ
- TATO DOKUMENTACE JE CHRÁNĚNA AUTORSKÝM ZÁKONEM Č.121/2000 SB. A JE VLASTNICTVÍM AUTORA. NESMÍ BÝT BEZ SOUHLASU AUTORA POUŽÍVÁNA, KOPÍROVÁNA ČI POSKYTNUTA TŘETÍ OSOBĚ
- INFORMACE Z TOHOTO DOKUMENTU MOHOU BÝT POUŽITY JENOM V SOUVISLOSTI S TÍMTO PROJEKTEM A NEMOHOU BÝT V ŽÁDNÉM PŘÍPADĚ BEZ VÝSLOVNÉHO SOUHLASU POZMĚŇOVÁNY

Most ev.č. NB - 15

KONTROLOVAL:	VYPRACOVAL:	HIP:		
Ing. DAVID MAREČEK, Ph.D.	RADIM OLIVA	Ing. DAVID MAREČEK, Ph.D.		
ZADAVATEL: Město Nymburk, Náměstí Přemyslovců 163, 288 02 Nymburk				
MÍSTO STAVBY: p.p.č. 195/1, 407, 1598/2, 1601/1, 1717/1, 1717/5, 1727, katastrální území Nymburk				
NÁZEV AKCE			FORMÁT	6x A4
Oprava mostu NB-15 přes Velké Valy, ul. Tyršova, Nymburk			DATUM	08/2025
			ÚČEL	PDPS
			Č. ZAKÁZKY	ST-2024-NB11+15
NÁZEV PŘÍLOHY			Č. PARÉ	Č. VÝKRESU
TVAR NOSNÉ KONSTRUKCE				D.1.2-12